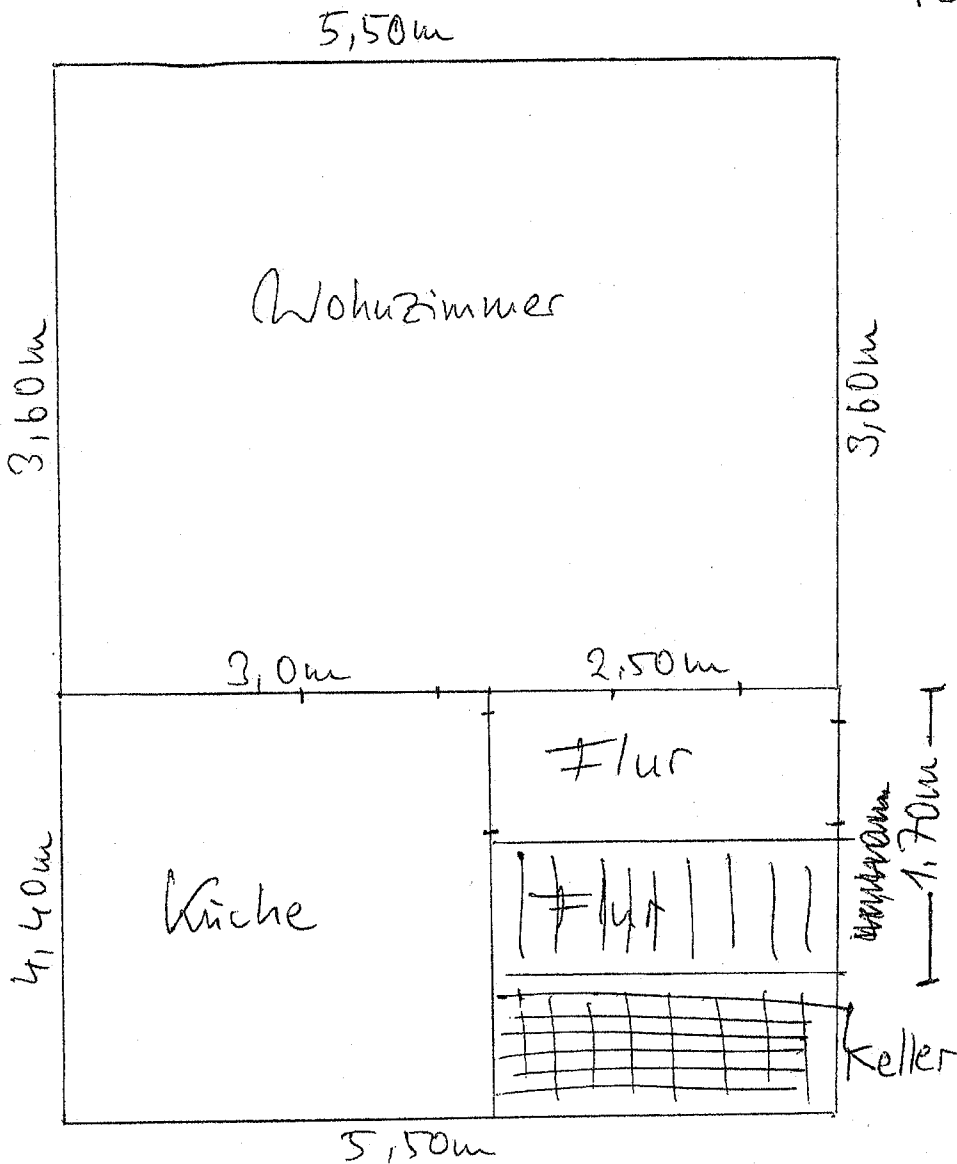


Skizze EG

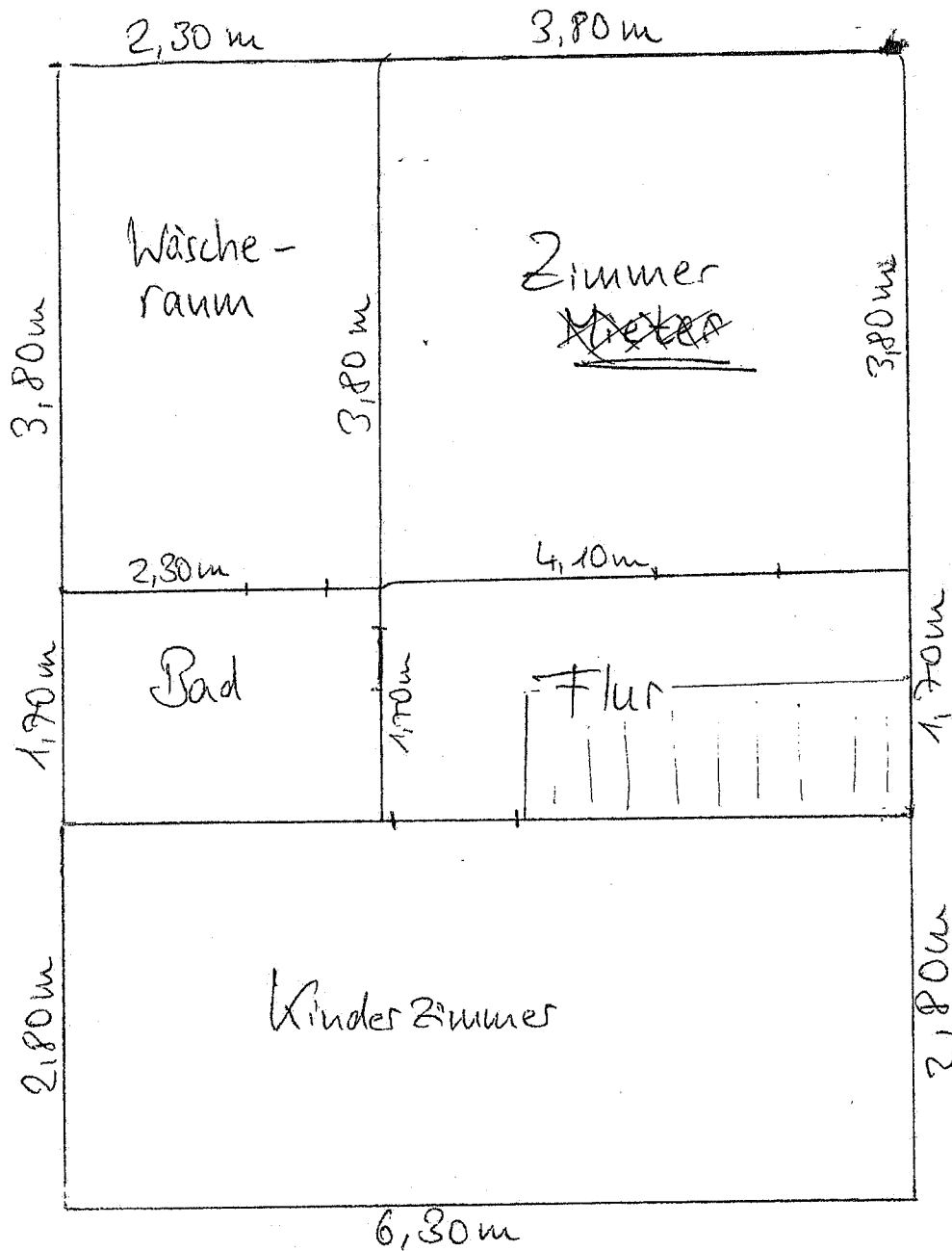
Adresse:
Waltershofstr. 16
79288 Jottenheim



Wohnflächenberechnung EG:

- Küche : $13,2 \text{ m}^2$
- Wohnzimmer : $19,8 \text{ m}^2$
- Flur : $4,25 \text{ m}^2$

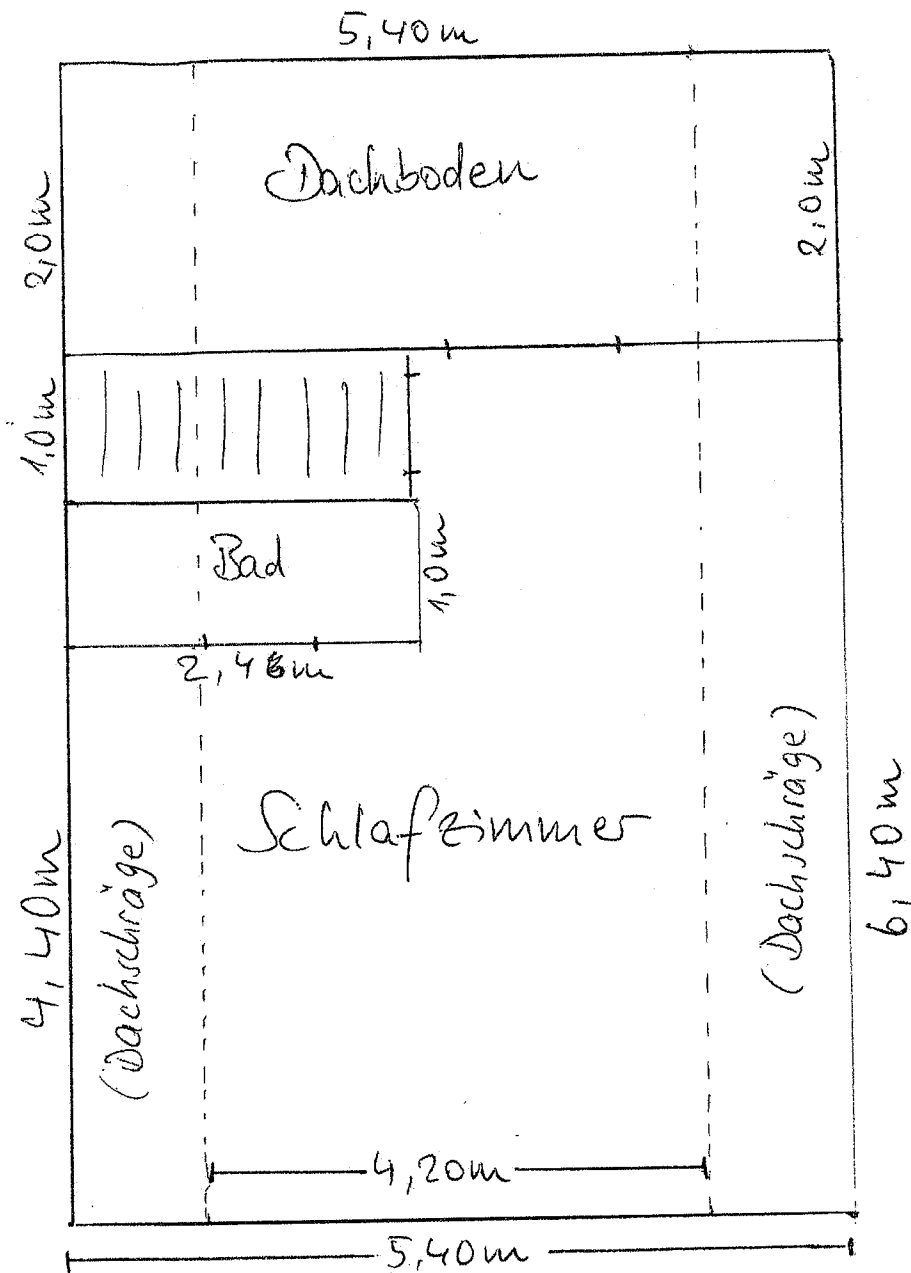
Skizze 1. OG



Wohnflächenberechnung 1. OG:

- Kinderzimmer: $17,6 \text{ m}^2$
- Bad: $3,9 \text{ m}^2$
- Wäscheraum: $8,7 \text{ m}^2$
- Zimmer ~~Miese~~: $14,4 \text{ m}^2$
- Flur: $7,0 \text{ m}^2$

Skizze 2. OG (Dach)



Wohnflächenberechnung 2. OG:

- Bad: $2,4 \text{ m}^2$
- Schlafzimmer: $22,0 \text{ m}^2$
- Dachboden: $10,8 \text{ m}^2$